



Obecní úřad Sovětice, Sovětice 25, 503 15 Nechanice, IČO: 00269581  
Telefon: 773 636 719, email: [starosta@sovetice.cz](mailto:starosta@sovetice.cz)

Č.J.: OÚSO/042/2021  
TEL.: 773 636 719  
E-MAIL: [starosta@sovetice.cz](mailto:starosta@sovetice.cz)

DATUM: 22.11.2021

## VEŘEJNÁ VYHLÁŠKA

### Oznámení o zahájení řízení o zrušení železničního přejezdu

Správa železnic, státní organizace, IČ: 709 94 234, Oblastní ředitelství Hradec Králové,

U Fotochemy 259, 501 01 Hradec Králové, dne 1.10.2021 podala žádost o zrušení železničního přejezdu:

#### Železniční přejezd P5391 v km 16,178

Katastrální území Sovětice

komunikace: pozemek parc.č. 348/1 a 348/8, k.ú. Sovětice

vlastník: Obec Sovětice, č.p. 25, 503 15 Nechanice

přístup je možný objízdnou trasou 1 přes přejezd P5392 v 16,895km

přístup je možný objízdnou trasou 2 přes přejezd P5390 v 15,612km

Železniční přejezd P5391 se nachází na pozemku p.č. 589/1, vlastník Správa železnic, státní organizace, k.ú. Sovětice. Na stávající železniční přejezd navazují účelové komunikace p.č. 348/1 a 348/8 k.ú. Sovětice.

Současně s žádostí byly předloženy mapové podklady a fotodokumentace stávajícího stavu.

Obecní úřad Sovětice, jako příslušný silniční správní úřad podle §40 odst. 5 písm. b) zákona č. 13/1997 Sb., o pozemních komunikacích, ve znění pozdějších předpisů“ (dále jen „zákon o pozemních komunikacích“), ve smyslu ustanovení §37a odst. 1 zákona o pozemních komunikacích

#### oznamuje

v souladu s ustanovením § 47 odst. 1 zákona č. 500/2004 Sb., správní řád, ve znění pozdějších předpisů (dále jen „správní řád“) zahájení správního řízení veřejnou vyhláškou a vzhledem k tomu, že je správnímu orgánu situace na místě dobře známá, upouští správní orgán od ústního jednání a místního šetření. Dotčené orgány mohou uplatnit závazná stanoviska a účastníci řízení své námitky, popřípadě důkazy ve lhůtě **10 dnů od doručení tohoto oznámení**.

K později uplatněným závazným stanoviskům, námitkám, popřípadě důkazům nebude přihlédnuto.

Účastníci řízení nebo jejich zmocněnci mohou nahlížet podkladů rozhodnutí (obecní úřad Sovětice, úřední dny pondělí 17-19hod).

Vzhledem k ustanovení § 36 odst. 3 správního řádu, dle kterého mají účastníci řízení možnost před vydáním rozhodnutí ve věci vyjádřit se k jeho podkladům, silniční správní úřad poskytuje účastníkům řízení možnost



Obecní úřad Sovětice, Sovětice 25, 503 15 Nechanice, IČO: 00269581  
Telefon: 773 636 719, email: starosta@sovetice.cz

k uplatnění tohoto práva, a to ve lhůtě **do 5 dnů** ode dne vypršení desetidenní lhůty po doručení. Po uplynutí toho termínu bude ve věci vydáno rozhodnutí.

**Poučení:**

Podle § 33 odst. 1 správního řádu si účastník může zvolit zmocněnce. Zmocnění k zastupování se prokazuje písemnou plnou mocí. Plnou moc lze udělit i ústně do protokolu. V téže věci může mít účastník současně pouze jednoho zmocněnce.

Podle § 36 odst. 1 správního řádu nestanoví-li zákon jinak, jsou účastníci oprávněni navrhopvat důkazy a činit jiné návrhy po celou dobu řízení až do vydání rozhodnutí; správní orgán může usnesením prohlásit, dokdy mohou účastníci činit své návrhy.

Podle § 36 odst. 2 správního řádu mají účastníci právo vyjádřit v řízení své stanovisko. Pokud o to požádají, poskytne jim správní orgán informace o řízení, nestanoví-li zákon jinak.

Podle § 36 odst. 3 správního řádu nestanoví-li zákon jinak, musí být účastníkům před vydáním rozhodnutí ve věci dána možnost vyjádřit se k podkladům rozhodnutí.

Podle § 36 odst. 4 správního řádu účastník, jeho zástupce nebo odpůrce je povinen předložit na výzvu oprávněné úřední osoby průkaz totožnosti.

Podle § 38 odst. 1 správního řádu mají účastníci a jejich zástupci právo nahlížet do spisu, a to i v případě, že je rozhodnutí ve věci již v právní moci. Není-li účastník zastoupen, může spolu s účastníkem nahlížet do spisu i jeho odpůrce.

Podle § 38 odst. 4 správního řádu s právem nahlížet do spisu je spojeno právo činit si výpisy a právo na to, aby správní orgán pořídil kopie spisu nebo jeho části.

Podle § 50 odst. 2 správního řádu účastníci jsou povinni při opatřování podkladů pro vydání rozhodnutí poskytovat správnímu orgánu veškerou potřebnou součinnost.

Podle § 52 správního řádu jsou účastníci povinni označit důkazy na podporu svých tvrzení.



**Miroslava Kdoulová**  
starostka obce Sovětice  
(otisk úředního razítka)

Příloha: Žádost Správy železnic včetně mapových podkladů a fotodokumentace

Toto oznámení musí být vyvěšeno po dobu 15 dnů.

Vyvěšeno dne: .....

Sejmuto dne: .....

Razítko a podpis orgánu, který potvrzuje vyvěšení a sejmutí oznámení

**Účastníci správního řízení podle § 27 odst. 1 správního řádu:**

Správa železniční a dopravní cesty, státní organizace, Oblastní ředitelství Hradec Králové, U Fotochemy 259, 501 01 Hradec Králové, IČO: 70994234, IDDS: uccchjm

**Účastníci správního řízení podle § 27 správního řádu v souladu s § 25 odst. 1 a odst. 2 správního řádu:**

Osoby, které nejsou známy





Obecní úřad Sovětice, Sovětice 25, 503 15 Nechanice, IČO: 00269581  
Telefon: 773 636 719, email: starosta@sovetice.cz

**K vyvěšení na úřední desku § 25 odst. 2 správního řádu:**

Obecní úřad Sovětice, IČO: 00269581, IDDS: 3jva6sf  
Obecní úřad Hněvčeves, IČO: 00268771, IDDS: wyzapft

**Rozdělovník:**

Správa železniční a dopravní cesty, státní organizace, Oblastní ředitelství Hradec Králové, U Fotochemy 259,  
501 01 Hradec Králové, IČO: 70994234, IDDS: uccchjm

**Na vědomí:**

Krajské ředitelství policie Královéhradeckého kraje, Mrštíkova 541, 500 09 Hradec Králové, IDDS: urnai6d  
Obecní úřad Hněvčeves, IČO: 00268771, IDDS: wyzapft  
Drážní úřad, Wilsonova 300/, 121 06 Praha 2, IDDS: 5mjaaatd  
ZAS Mžany, IČO: 252 53 867, IDDS: tj3g43m

Váš dopis zn.

Ze dne

Naše zn. 26183/2021-SŽ-OR HKR-ST HKR

Listů/příloh 1/6

Vyřizuje Mgr. Pavla Eichlerová

Telefon +420 972 341 637

Mobil +420 607 085 935

E-mail EichlerovaP@spravazeleznic.cz

Datum 1. října 2021

Obec Sovětice  
Sověťice 25  
Nechanice

503 15

### **Žádost o vydání vyjádření ve věci zrušení přejezdu**

**Správa železnic, státní organizace, Oblastní ředitelství Hradec Králové Vás žádá o vydání vyjádření ve věci zrušení železničního přejezdu P5391 v km 16,178 trati 1631 Hradec Králové – Ostroměř.**

Železniční přejezd **P5391** se nachází na pozemku p. č. 589/1, vlastník Správa železnic, státní organizace Praha, k.ú. Sovětice. Komunikace k přejezdu dle katastru nemovitostí – ostatní komunikace p. č. 348/1 a 348/8, k.ú. Sovětice, vlastník Obec Sovětice. Při místním šetření, bylo zjištěno, že na pozemky lze využít jinou vhodnou objízdnu trasu (viz. objízdna trasa 1 – vzdálenost cca 2,2 km ) přes přejezd P5392 v 16,895 km, který je zabezpečen PZS S a do budoucna lze řešit doplnění závor na přejezdu P5392. Jako další varianta je objízdna trasa (viz. objízdna trasa 2 a přiložená fotografie) dlouhodobě využívaná společná cesta pro zemědělskou techniku podél tratě od přejezdu P5391 k přejezdu P5390 v 15,612 km. K přístupu k nemovitostem, k němuž je využívána pozemní komunikace, je možné využít jinou vhodnou trasu, která není delší než 5 km a nevede přes přejezd s nižším stupněm zabezpečení.

Zrušením přejezdu se zvýší bezpečnost na železniční trati. V současné době řešíme úkoly týkající se **zvvyšování bezpečnosti** provozu na tratích, **snižování počtu mimořádných událostí, snižování počtu nebezpečných míst, snižování počtu úrovnových křížení.**

V příloze Vám zasíláme mapové podklady a fotodokumentaci.

S pozdravem

Ing. Jiří Vencel  
náměstek ředitele pro techniku



Ing. Jiří Vencel  
04.10.2021 11:55  
Podepsáno elektronicky

#### **Přílohy**

Příloha 1 – fotografie

Příloha 2 – katastrální mapa

Příloha 3 – mapa

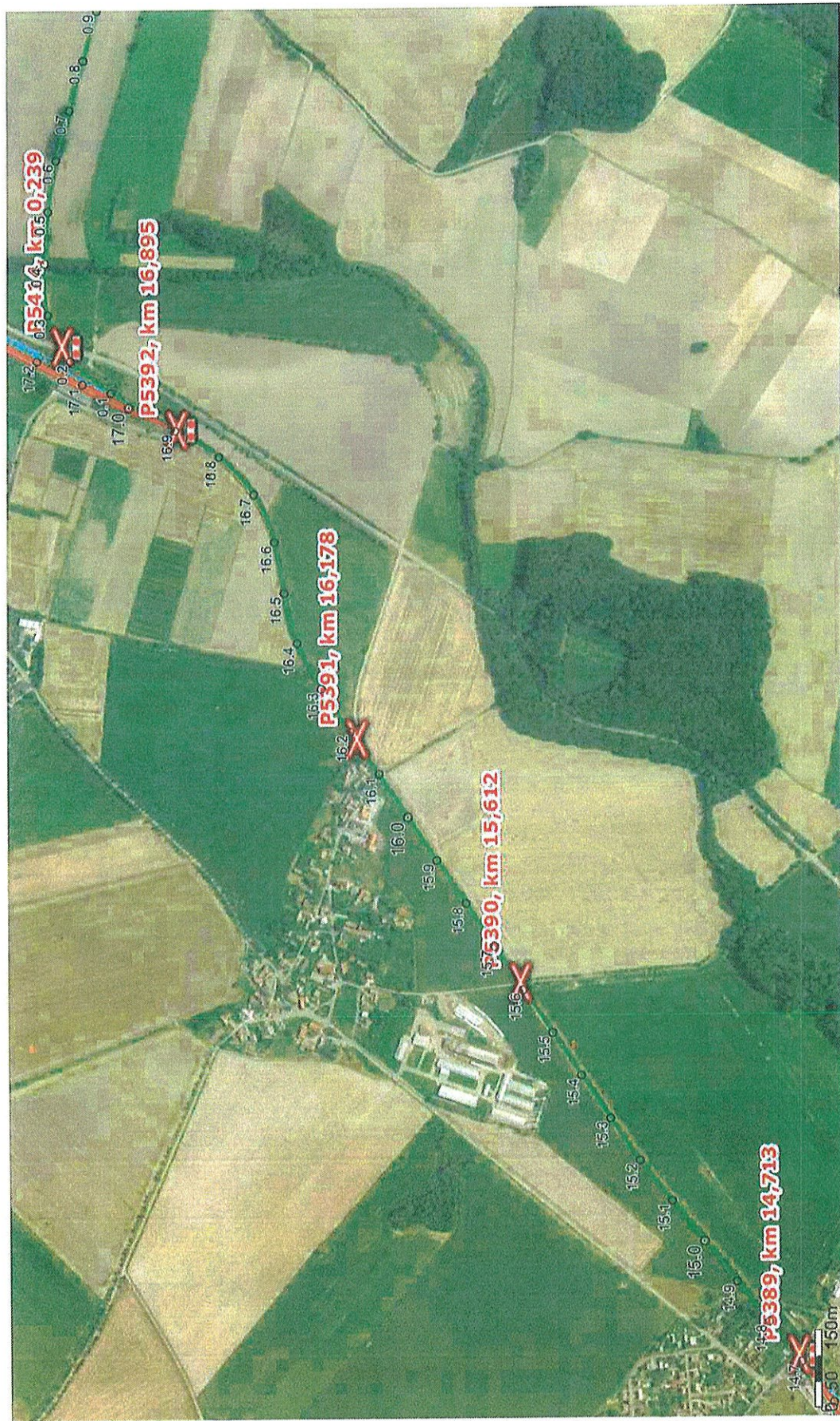
Příloha 4 – objízdna trasa 1

Příloha 5 – objízdna trasa 2

Příloha 6 – cesta pro zemědělskou techniku



# P5391 v 16,178 km



katastrální mapa

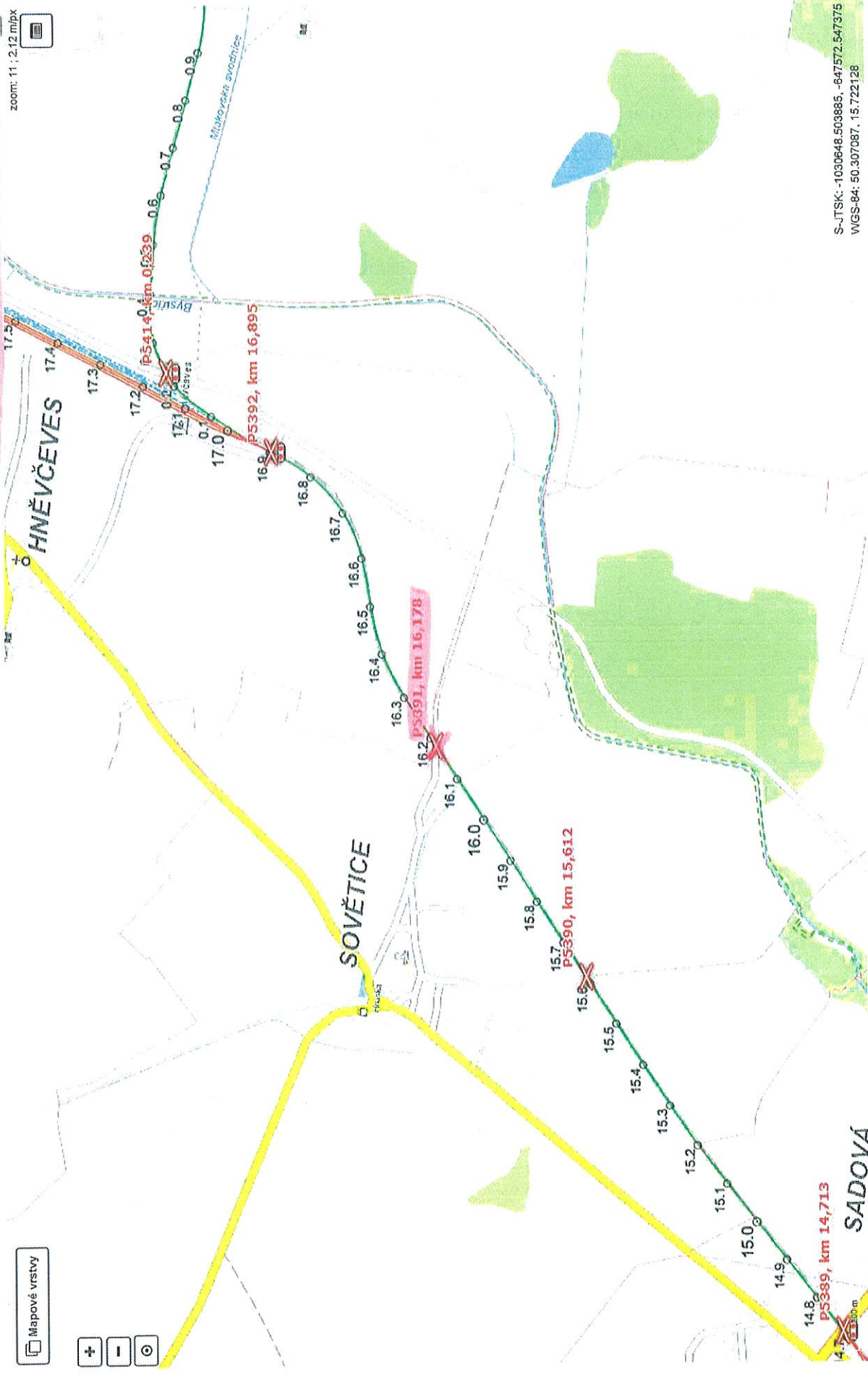
- / Úsek ve správě SŽ - staniční
- / Úsek ve správě SŽ - mezistaniční
- / Úsek ve správě SŽ - paralelní
- / Úsek mimo správu SŽ



P5391 n 16, 178 km  
k.ú.: Sovětice

zoom: 11, 2.12 mlpk

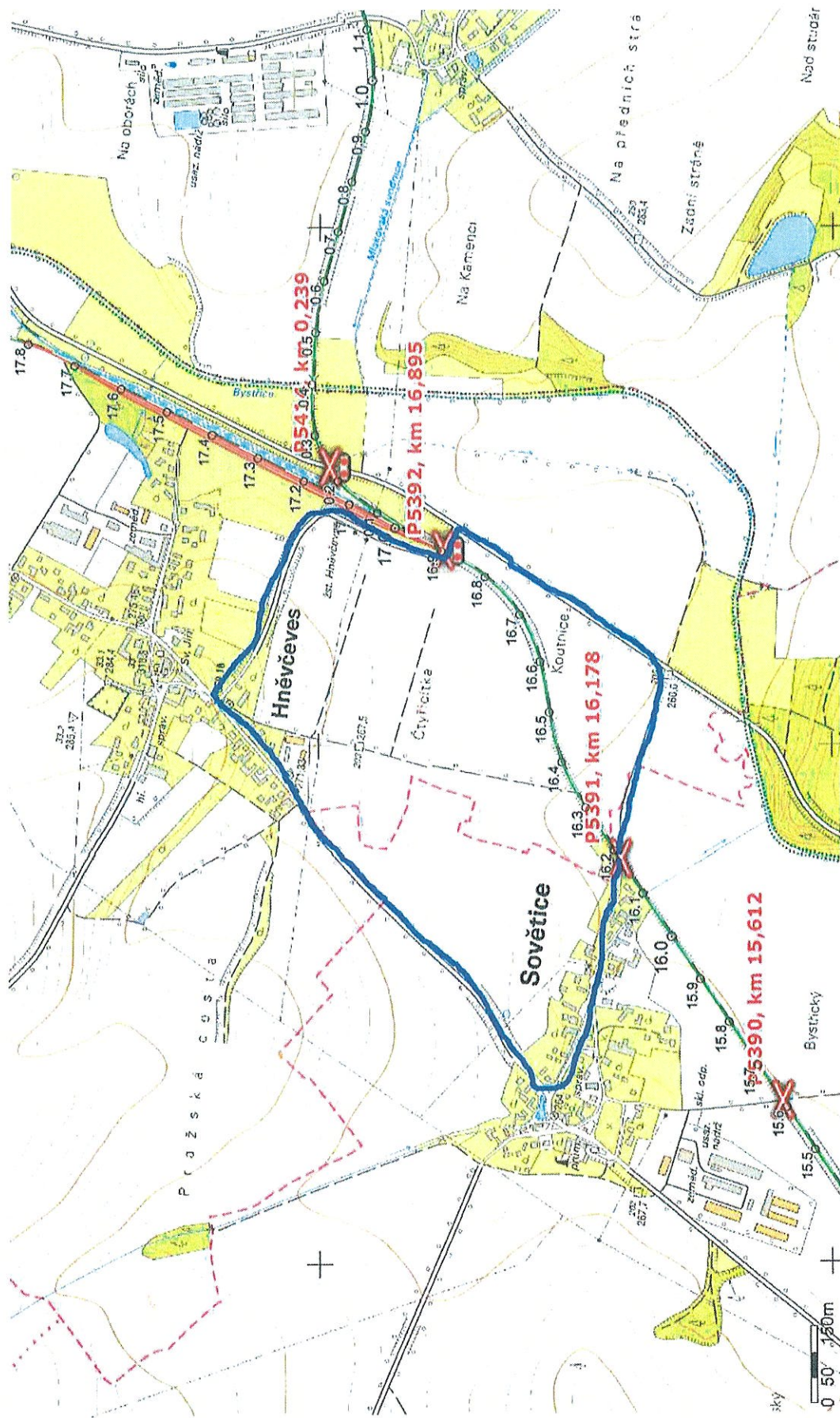
Mapové vrstvy



S-JTSK: -1030648.503885, -647572.547375  
WGS-84: 50.307087, 15.722128

MAPA

# P5391 v 16,178 km



objíždná trasa



- Úsek ve správě SŽ - staniční
- Úsek ve správě SŽ - mezistaniční
- Úsek ve správě SŽ - paralelní
- Úsek mimo správu SŽ







75391 SOVETICE v 16,178 km/1





P 5391 v 16,178 km

FOTOGRAFIE - OBJÍZDNÁ TRASA 2  
SPOLEČNÁ CESTA PRO ZEMĚDĚLSKOU TECHNICKOU  
PODELTATELŮ OD P 5391 K P 5390

P 5390 v 15,612 km

